

Pripravljenost in ukrepanje v primeru jedrske nesreče v Sloveniji

Pripravila: Franja Turk Stojanovič, univ. dipl. obr.

MINISTRSTVO ZA OBRAMBO

UPRAVA RS ZA ZAŠČITO IN REŠEVANJE



Državni načrt zaščite in reševanja ob jedrski ali radiološki nesreči

Obseg načrtovanja

- **Državni načrt zaščite in reševanja ob jedrski ali radiološki nesreči**, verzija 3.0 je sprejela Vlada RS - 2010.
 - **Regijski načrti ZIR** (izdelajo izpostave URSZR).
 - **Občine** (občinski načrt).
 - **Nuklearna elektrarna Krško (NEK)** (obratni načrt).
 - **ARAO** (za CSRAO na Brinju) (obratni načrt).
 - **Ministrstva** (načrt dejavnosti).

Medresorska komisija

- Vloga medresorske komisije je načrtovanje, usklajevanje, spremljanje in vrednotenje izvajanja državnega načrta.
- Imenovala Vlada RS.
- Člani so predstavniki URSZR, URSJV, URSVS, MZ, MNZ in Policije.



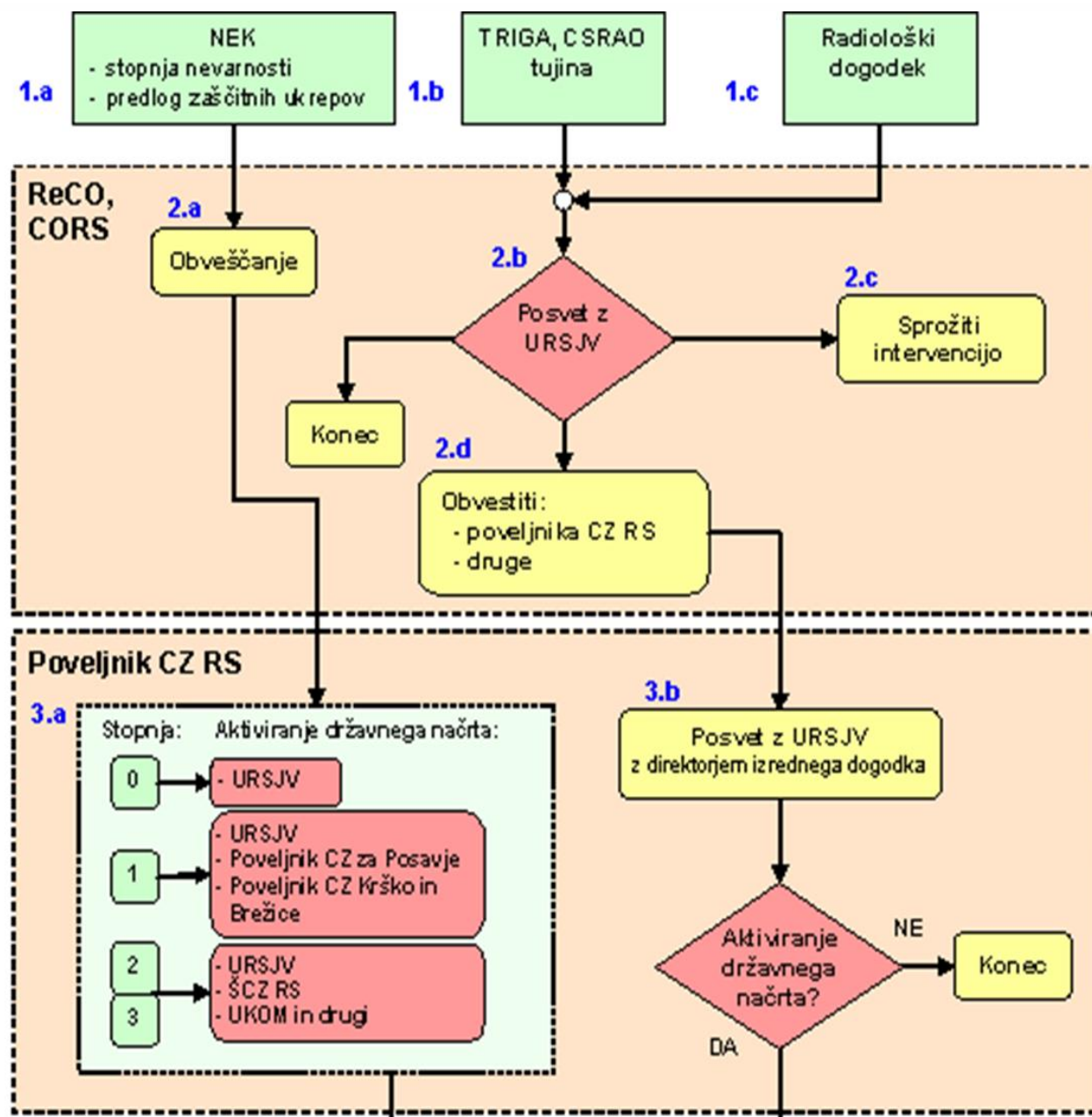
Temeljne podmene državnega načrta

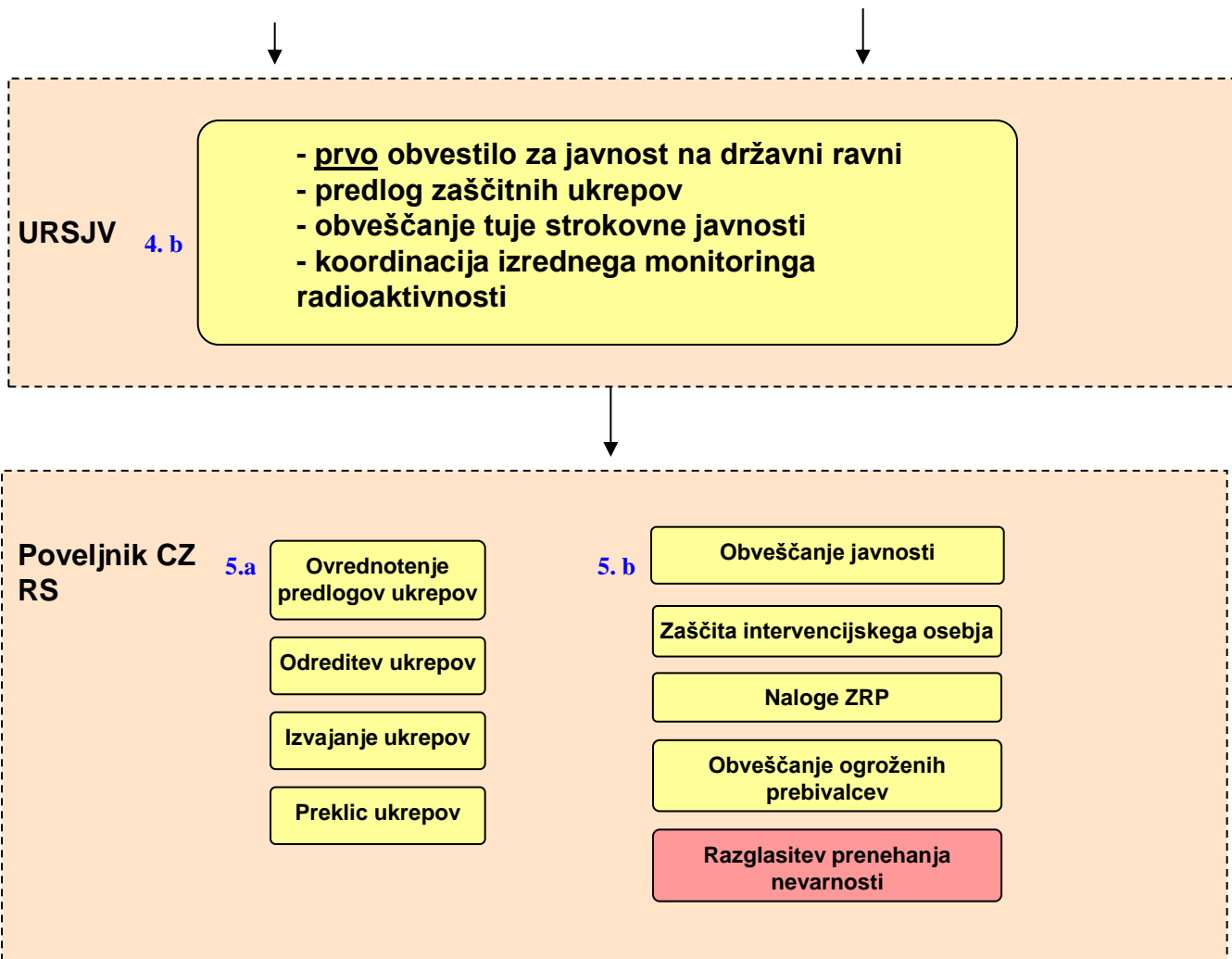
- Državni načrt je izdelan za: jedrsko nesrečo, radiološko nesrečo in nesrečo v tujini.
- CORS in ReCO - kontaktne točke za sprejem začetnih obvestil o izrednih dogodkih na območju RS. CORS je tudi kontaktna točka za sprejem začetnih obvestil o izrednih dogodkih iz tujine.
- Državni načrt bolj podrobno razdelan za jedrsko nesrečo v NEK in temelji na stopnji nevarnosti izrednega dogodka v NEK, ki jo razglasi NEK;
 - stopnja 0 - nenormalni dogodek
 - stopnja 1 - začetna nevarnost
 - stopnja 2 - objektna nevarnost
 - stopnja 3 - splošna nevarnost
- Državni načrt za jedrsko nesrečo v NEK temelji na vnaprej določenih območjih načrtovanja zaščitnih ukrepov: OPU (3 km), OTU (10 km), ODU (25 km) in splošna pripravljenost (cela RS).
- Prebivalci na ogroženem območju se pravočasno in objektivno obveščajo o razsežnostih nesreče, njenih posledicah, o ukrepanju za zmanjševanje in odpravo posledic nesreče.
- RS obvešča tujino o izrednih dogodkih ter lahko po potrebi zaprosi za pomoč.

Območja načrtovanja zaščitnih ukrepov ob jedrski nesreči v NEK: OPU, OTU, ODU in območje splošne pripravljenosti



Koncept odziva in aktiviranja državnega načrta





Sile za zaščito, reševanje in pomoč ter sredstva

Državni organi: ministrstva in vladne službe

Organi vodenja CZ so: poveljnik CZ RS, namestnik poveljnika CZ RS in Štab CZ RS.

Enote in službe CZ so:

- državna enota za hitre reševalne intervencije (EHI),
- enote za radiološko-kemično-biološko zaščito (RKB-zaščito),
- tehnično reševalne enote,
- informacijski center,
- logistični center in
- služba za podporo.



Gasilske enote in enote ter službe društev in drugih nevladnih organizacij so:

- gasilske enote širšega pomena (45) in druge prostovoljne enote,
- poizvedovalna služba Rdečega križa RS (RKS) in
- drugi javni zavodi, agencije in gospodarske družbe.

Enote, službe in centri za zaščito, reševanje in pomoč, ki jih organizirajo državni organi in drugi, so:

- Ekološki laboratorij z mobilno enoto (ELME), Institut "Jožef Stefan",
- Mobilna enota za meteorologijo in hidrologijo (MEMH) pri ARSO – Urad za monitoring,
- Zavod za varstvo pri delu d.d.,
- Agencija za radioaktivne odpadke (ARAO),
- Slovenska vojska (SV) z zmogljivostmi enot JRKBO in drugimi zmogljivostmi in
- Policija.

Opazovanje, obveščanje in alarmiranje



Obveščanje ob izrednem dogodku v NEK

– protokol obveščanja

Obveščanje pristojnih organov – izvajajo: CORS, ReCO

Obveščanje javnosti ob jedrski ali radiološki nesreči

- Javnost mora biti o jedrski ali radiološki nesreči obveščena pravočasno in objektivno.
- Prvo sporočilo za javnost na državni ravni oblikuje in posreduje v objavo URSJV.
- Po aktiviranju Štaba CZ RS sporočila za javnost oblikuje in posreduje v objavo Štab CZ RS.
- Javnost lahko obvešča o izrednem dogodku tudi povzročitelj neposredno.

• Alarmiranje prebivalcev na ogroženem območju

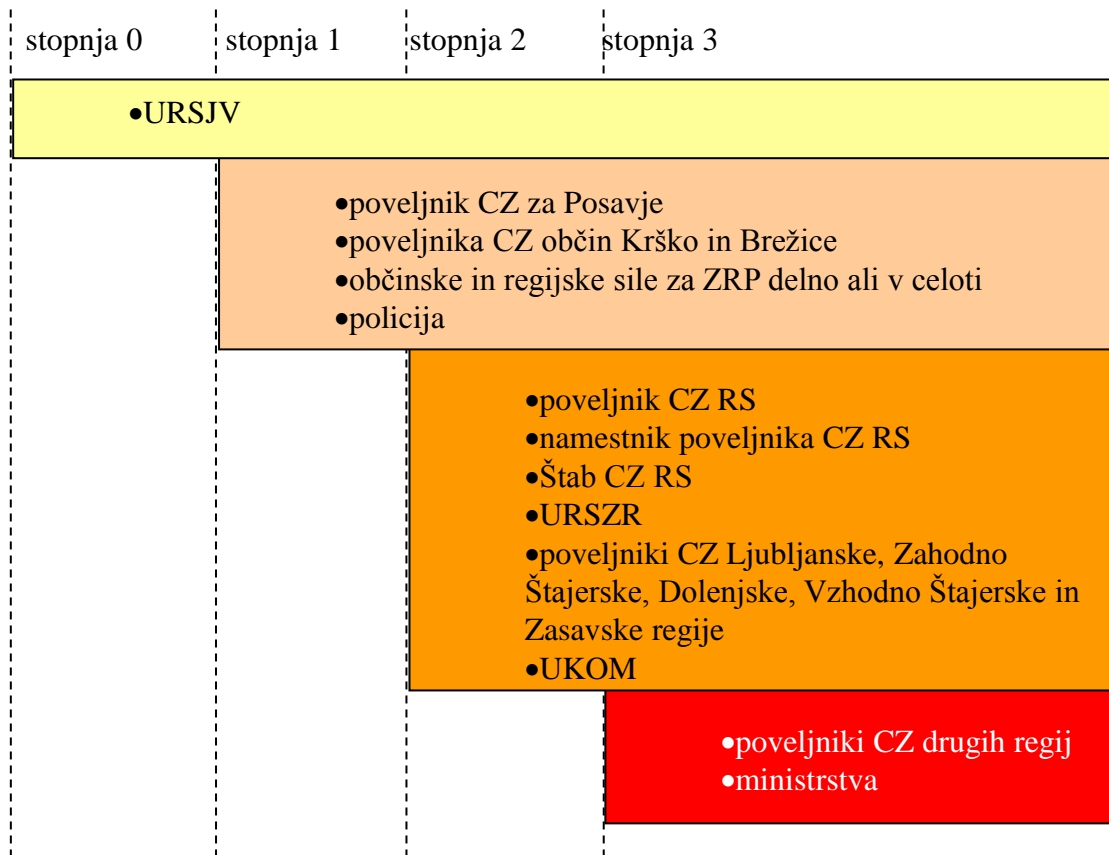
Prebivalci bodo obveščeni o izvajanju zaščitnih ukrepov – alarm - znak za neposredno nevarnost, sledila bodo navodila za prebivalce preko osrednjih in lokalnih medijev.



Aktiviranje sil in sredstev

Aktiviranje organov in njihovih strokovnih služb ob nesreči v NEK

Aktiviranje pristojnih organov in služb ob jedrski nesreči v NEK poteka glede na razglašeno stopnjo nevarnosti v NEK.

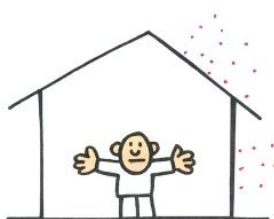


Ukrepi in naloge zaščite, reševanja in pomoči

- Posamezne zaščitne ukrepe na državni ravni **predlaga URSJV, odredi pa jih poveljnik CZ RS.**

Zaščitni ukrepi:

- Takojšnji
- Prehrambeni
- Dolgoročni



Naloge zaščite, reševanja in pomoči:

- Prva pomoč in nujna medicinska pomoč
- Prva veterinarska pomoč
- Gašenje in reševanje ob požarih
- Zagotavljanje osnovnih pogojev za življenje



Predhodna delitev tablet kalijevega jodida

- Prebivalcem s stalnim ali začasnim prebivališčem, starim do dopolnjenega 40. leta starosti na območju polmera 10 km okrog Nuklearne elektrarne Krško (NEK)
- Predhodna razdelitev tablet KI **na lokacije** .
 - Vrtcem, šolam in drugim zavodom, gospodarskim družbam in drugim organizacijam.
 - Gospodarskim družbam, zavodom in drugim organizacijam, kjer dnevno biva ali se zbira več kot 50 oseb zaradi dnevnih migracij.
 - Štabom Civilne zaščite (CZ) občine Brežice in Krško (naključni obiskovalci, potniki.
 - Delu intervencijskega osebja na celotnem območju RS (NMP, GEŠP, policija...) .
- **Za ostale prebivalce v RS** se tablete KI shranjujejo v bolnišnicah in drugih zdravstvenih organizacijah ter se po potrebi razdelijo ob uvedbi zaščitnega ukrepa zaužitje tablet KI.



Usposabljanja in vaje

- **Usposabljanja**

- Različni programi za posamezne ciljne skupine (v ICZIR na Igu).
- Radiološke vsebine za prve posredovalce (gasilce, NMP, policiste).

- **Vaje**

- Redne letne vaje NEK (sodeluje URSJV, CORS in P CZRS).
- Državna vaja NEK (vsake 3 leta, sodelujejo vsi nivoji).
- Radiološki monitoring (sodelujejo enote RKB, EHI, ZVD, ELME, URSJV).
- Mednarodne vaje:
 - OECD (INEX),
 - EU (ECURE).



HVALA ZA POZORNOST

